

# Magenda

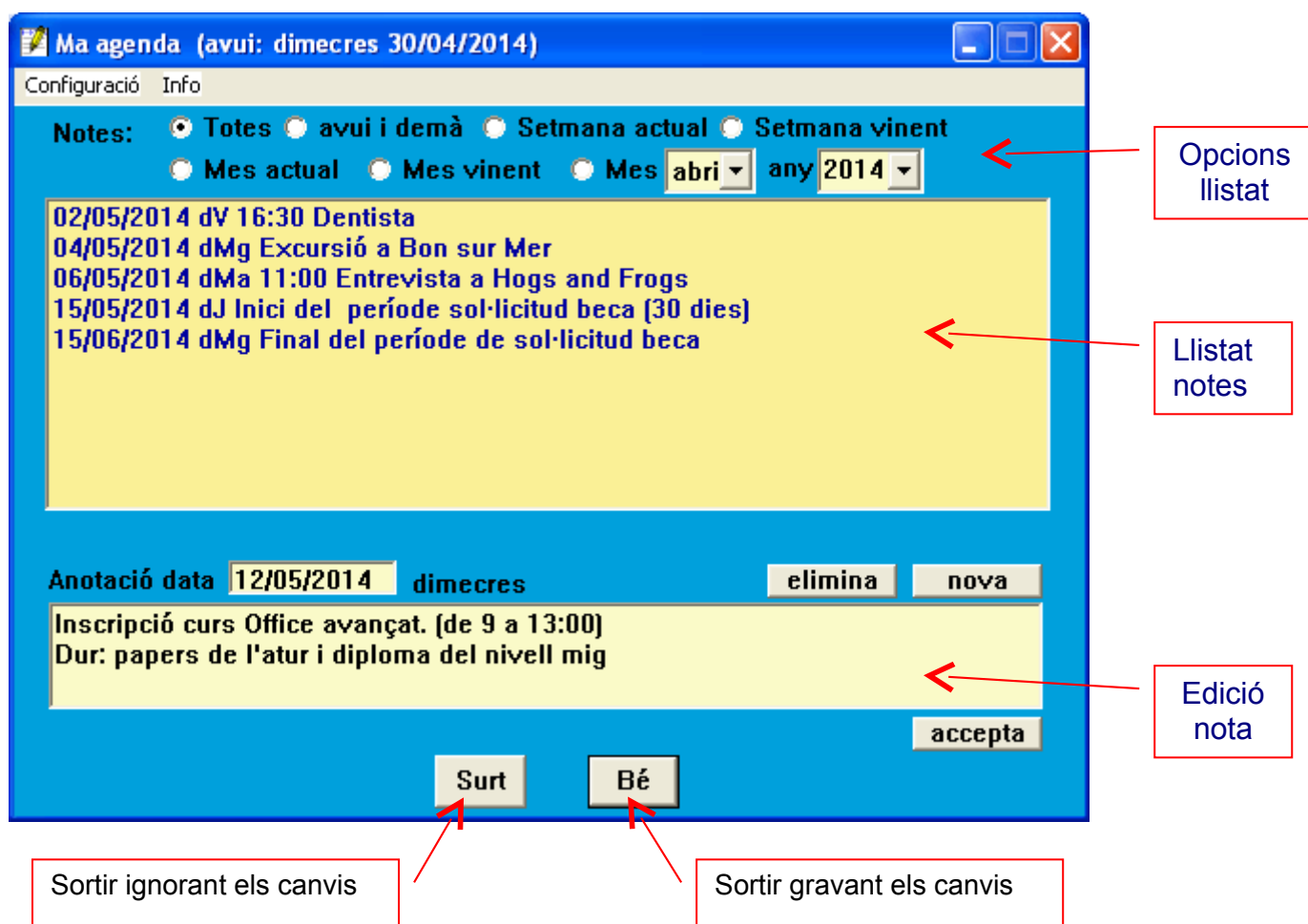
## Agenda personal, engegable a l'arrancada

[Interfície](#)

[Inclusió al menú inici](#) (engegar condicionalment a l'arrancada)

## Interfície

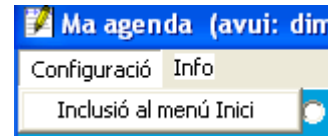
El funcionament de l'agenda no té massa complicacions i crec que es mostra bastant clarament a la imatge:



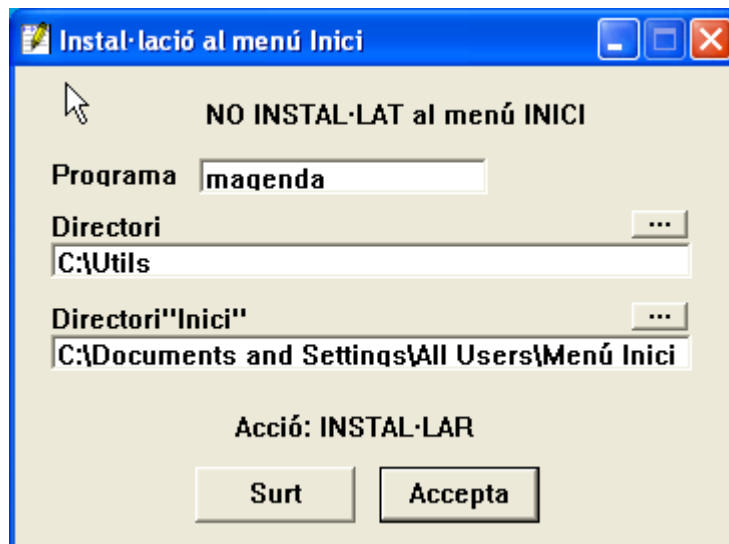
## Inclusió al menú inici (engegar condicionalment a l'arrancada)

**Genera un enllaç al menú inici que fa que quan arrenqui l'ordinador es mostri l'agenda en el cas (i només en aquest cas) de que hagi anotacions per al dia d'avui i/o el següent**

Per activar aquesta opció cal triar-la al menú configuració:



I acceptar, o modificar si escau (en principi no caldrà), els directoris implicats:



Per eliminar aquesta configuració es fan el mateixos passos i ara l'opció disponible serà desinstal·lar (del menú inici, no el programa)